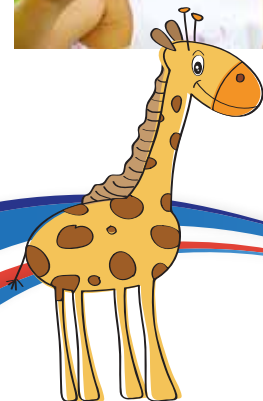




LES MODES D'ACCUEIL à SAVIGNY



ACCUEIL

CONSEILS

ACCOMPAGNEMENT

SERVICES

ÉCOUTE



Relais Assistants Maternels : 01.69.96.15.53

Service Enfance : 01.69.54.40.53

16, avenue des Chardonnerets



LA PRÉ-INSCRIPTION EST RÉALISÉE POUR LES STRUCTURES SUIVANTES :

♥ **Crèche collective**
« Les Moussaillons »

1, rue Henri Ouzilleau
Tél. : 01.69.96.81.12
Directrice : M^{me} RONDEAU

♥ **Crèche collective**
Mini crèche « Les Lutins »

37, rue Charles Rossignol
Tél. : 01.69.24.93.33
Directrice : M^{me} BERGERON

♥ **Crèche multi-accueil**
« Les Dauphins »

5, place Les Jardins-Sainte-Thérèse
Tél. : 01.69.43.28.00
Directrice : M^{me} BAUCHE

♥ **Crèche collective privée**
« Les Petits Chaperons Rouges »

ZAC les Gâtines
24, avenue Garigliano
Tél. : 01.69.84.07.16
Directrice : M^{me} LABARRE

♥ **Crèche collective**
« Les Petits Fripons »

59 avenue du Vert Galant
Tél. : 09.66.87.98.35
Directrice : M^{me} BUSTIN



VOUS POUVEZ ÉGALEMENT CONTACTER :



♥ Relais Assistants Maternels

16, avenue des Chardonnerets
M^{me} DE SOETE Christelle
M^{me} ROUSSEL Sylvie
M^{me} DELAVEAU Caroline
Tél. : 01.69.96.15.53

Prise de rendez-vous par téléphone

♥ Halte garderie

14, rue des Prés Saint-Martin
Tél. : 01.69.44.53.30
Directrice : M^{me} DIB

♥ Micro crèche

« Babilles & Gribouillages »

24, Grande Rue
Tél. : 01.69.44.28.48
Directrice : M^{me} ESNAULT
www.babillesetgribouillages.fr

♥ Crèche parentale

« Les P'tits Sucres d'Orge »

Association de Parents
9-11, rue Henri Dunant
91600 SAVIGNY-SUR-ORGE
Tél. : 01.69.24.83.83
www.crechelesptitssucresdorge.com



LES CRÈCHES COLLECTIVES

Une crèche collective est un établissement qui accueille les enfants dont les parents ont une activité professionnelle, suivent une formation professionnelle ou sont étudiants.

La crèche n'est pas seulement un mode d'accueil, mais un lieu de vie et d'éducation pour l'enfant.

La participation financière des familles est calculée en fonction des ressources et du nombre d'enfants à charge, selon un barème établi par la C.A.F.

Les 3 crèches municipales sont ouvertes du lundi au vendredi, de 7h00 à 19h00. Elles sont fermées les jours fériés, le pont de l'Ascension et entre Noël et le jour de l'An. Un regroupement des 3 crèches en 1 est organisé l'été au mois d'août.

♥ La crèche des Moussaillons

Elle est située dans le quartier de Grand-Vaux et accueille 40 enfants à compter de la fin du congé maternité jusqu'à l'entrée à l'école maternelle.

L'ensemble de l'équipe se compose de :

- 1 directrice infirmière-puéricultrice
- 1 adjointe infirmière
- 2 éducatrices de jeunes enfants
- 8 auxiliaires de puériculture
- 1 cuisinière
- 2 agents d'entretien
- 1 médecin pédiatre vacataire
- 1 psychologue vacataire

♥ La mini crèche « Les Lutins »

Elle est située dans le quartier de la gare et accueille 20 enfants jusqu'à l'entrée à l'école maternelle.

L'ensemble de l'équipe se compose de :

- 1 directrice infirmière-puéricultrice
- 1 adjointe éducatrice de jeunes enfants
- 3 auxiliaires de puériculture
- 1 cuisinière
- 2 agents d'entretien
- 1 médecin pédiatre vacataire
- 1 psychologue vacataire



♥ La crèche multi-accueil

« Les Dauphins »

Elle est située dans le quartier Jules Ferry et accueille 25 enfants en accueil régulier et 5 enfants en accueil occasionnel à compter de la fin du congé maternité jusqu'à l'entrée à l'école maternelle.

L'ensemble de l'équipe se compose de :

- 1 directrice éducatrice jeunes enfants
- 1 adjointe infirmière
- 2 éducatrices de jeunes enfants
- 7 auxiliaires de puériculture
- 1 cuisinière
- 2 agents d'entretien
- 1 médecin pédiatre vacataire
- 1 psychologue vacataire

♥ La crèche « Les Petits Fripons »

Elle est située face à l'école Aristide Briand et accueille du lundi au vendredi de 07h30 à 19h30, 30 enfants de 2 mois ½ à 4 ans.

♥ La crèche interentreprises

« Les Petits Chaperons Rouges »

Elle est située au cœur de la Zac des Gâtines et accueille du lundi au vendredi de 07h30 à 19h30, 60 enfants de 2 mois ½ à 4 ans, dont 20 places en accueil régulier ou occasionnel réservées par la Ville de Savigny-sur-Orge.

La directrice est entourée d'une équipe constituée de 17 personnes.

LES ASSISTANTES MATERNELLES AGRÉÉES « INDÉPENDANTES »

Une assistante maternelle est une personne qui accueille à son domicile, moyennant une rémunération, des enfants mineurs.

Le terme « agréée » signifie que le droit d'exercer cette profession a été reconnu à l'assistante maternelle par le Président du Conseil Départemental.

Cet agrément, et le suivi de l'assistante maternelle à son domicile, sont exercés par le service de P.M.I. de la Maison Départementale des Solidarités.

> LES PARENTS SONT LES EMPLOYEURS

Ce sont aux parents et à l'assistante maternelle de fixer, sous forme de contrat, les modalités particulières de la garde (horaires, rémunération, salaire et frais de garde, congés payés, conduite à tenir si l'enfant est malade, etc...)

Vous devrez déclarer l'embauche de l'assistante maternelle à la C.A.F. en faisant une demande de C.M.G. (Complément Mode de Garde) qui déclare l'emploi de votre salarié au centre de Pajemploi. La C.A.F. réglera alors pour vous les cotisations sociales dues à l'U.R.S.S.A.F. Vous pouvez trouver tous les renseignements :

- www.caf.fr
- www.mon-enfant.fr
- www.pajemploi.fr

> COMMENT TROUVER UNE ASSISTANTE MATERNELLE ?

Pour être informé du statut des assistantes maternelles agréées indépendantes, et pour avoir leurs coordonnées, vous pouvez contacter :



Relais Assistants Maternels de Savigny-sur-Orge

16, avenue des Chardonnerets
M^{me} DE SOETE Christelle
M^{me} ROUSSEL Sylvie
M^{me} DELAVEAU Caroline
Tél. : 01.69.96.15.53

Prise de rendez-vous par téléphone

> POUR ÊTRE INFORMÉ SUR L'AGRÉMENT DE L'ASSISTANTE MATERNELLE

vous pouvez contacter :



Maison Départementale des Solidarités Espace Pyramide

1-5 avenue François Mitterrand
91 200 ATHIS-MONS
Tél. : 01.69.54.23.80

LA HALTE-GARDERIE

La halte-garderie accueille les enfants de 3 mois jusqu'à la scolarisation.

Les enfants sont accueillis, après inscription, pendant une ou plusieurs heures, de façon occasionnelle ou régulière, entre 8h30 et 17h30 du lundi au vendredi.

C'est un lieu d'éveil et d'épanouissement du tout petit, contribuant à sa socialisation.

♥ La halte-garderie

14, rue des Prés St-Martin
91600 SAVIGNY-SUR-ORGE
Tél. : 01.69.44.53.30

L'équipe se compose de :

- 1 directrice éducatrice de jeunes enfants
- 1 éducatrice de jeunes enfants
- 1 auxiliaire de périculture
- 2 agents auprès des enfants (CAP Petite Enfance)
- 1 agent d'entretien
- 1 psychologue vacataire

Les inscriptions se font sur rendez-vous, les pièces suivantes sont à fournir :

- ✓ Le carnet de vaccinations de l'enfant
- ✓ L'avis d'imposition
- ✓ Le livret de famille
- ✓ Un justificatif de domicile
- ✓ Un certificat du médecin traitant autorisant la halte-garderie à administrer un antipyrétique en cas de fièvre

... et aussi :

- ✓ n° de Sécurité Sociale
- ✓ Le n° d'Allocation Familiale
- ✓ Le n° de téléphone d'une personne à joindre en cas d'urgence



LA CRÈCHE PARENTALE

Vous attendez ou venez d'avoir un enfant et vous pensez déjà au moment où ne pourrez plus lui consacrer votre temps. Vous espérez bien entendu pour lui le meilleur mode d'accueil. Pour son épanouissement, vous pensez à une crèche.

Connaissez-vous la crèche parentale ?

♥ Crèche parentale « Les P'tits Sucres d'Orge »

La crèche parentale « Les P'tits Sucres d'Orge » accueille 15 enfants âgés de 4 mois à 4 ans, ouverte du lundi au vendredi de 8h00 à 18h30. Les parents, membres de l'association et porteurs du projet, sont les responsables de la crèche. Ils participent à la vie de la crèche en effectuant plusieurs permanences de 2 heures par mois et/ou en assurant une commission de bureau (Présidence, Trésorerie...) ou d'intendance. L'équipe pédagogique (6 personnes) est dirigée par une éducatrice de jeunes enfants.

Les heures d'ouverture sont :
08h00 – 18h30 du lundi au vendredi.

9-11, rue Henri Dunant
(Entrée à l'angle des rues des Camélias
et des Giroflées)
91600 SAVIGNY-SUR-ORGE
Tél. : 01.69.24.83.83
contacts.lpsso@gmail.com
www.crechelesptitssucresdorge.com





MICRO CRÈCHE

Les ateliers d'éveil Gribouillages sont composés d'un maximum de 10 jeunes enfants, pour les 2 et 3 ans prioritairement, mais ouvert jusqu'aux 6 ans.

Aider à grandir, inviter au voyage par les sens et les arts pour mieux apprendre, découvrir, partager et s'exprimer avant de plonger dans l'univers de l'école maternelle, tel est notre objectif.

Et parce que « L'art est un jeu d'enfant », comme le disait Max Ernst, c'est par la danse, le chant, la peinture, le dessin et les histoires, que l'équipe éveillera votre enfant en accompagnant ses premiers pas vers l'autonomie et le respect de l'autre.

♥ « Crèche Babilles & Gribouillages »

24, Grande Rue

Tél. : 01.69.44.28.48

Directrice : M^{me} ESNAULT

www.babillesetgribouillages.fr